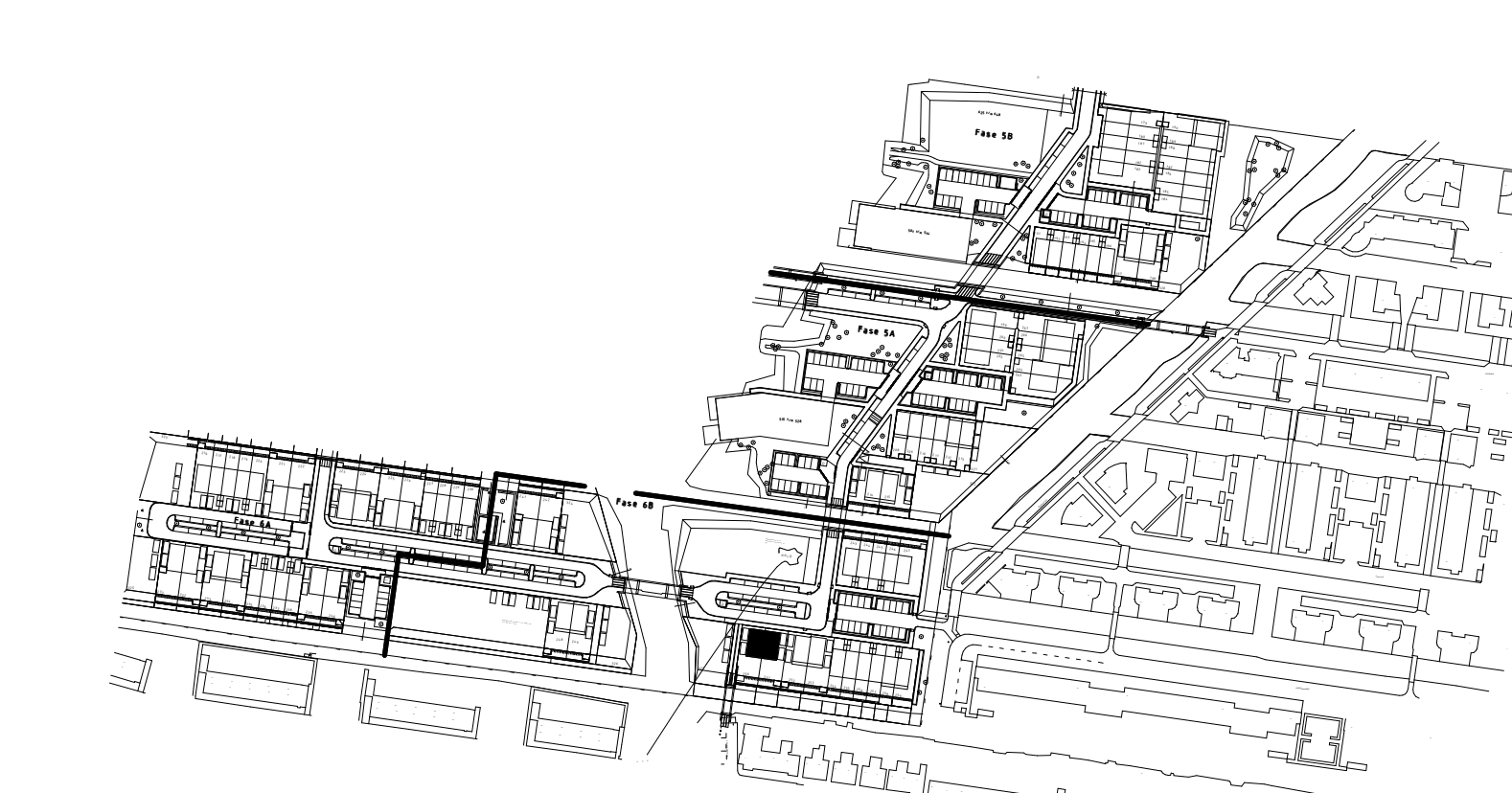


- prefab beton
 - kalkzandsteen
 - oplossteen
 - zwaar glasblokken
 - liglijst op wand
 - metal stud wand
 - isolatie
 - metaalwerk
 - houten vloeroppervlakte
 - geventileering
 - rookmelder
 - ⊕ warmtepomp
 - ⊕ warmte terugwin unit
 - ⊕ schacht
 - handwastafel
 - opstelplaats wasmachine
 - ⊕ opstelplaats leukerwastel (elektrisch)
 - ⊕ opstelplaats sportkast
 - ⊕ opstelplaats koelkast
 - ▲ entree woning
-
- vloerbedek
 - verwarmingselement (elektrisch)
 - wand afsluiter
 - plafond afsluiter
 - plafond ribbaasventiel
 - enkele schakelaar
 - combinatie enkele schakelaar en wdf
 - dubbele schakelaar
 - wisselschakelaar
 - regeling mechanische ventilatie
 - dubbele wandcontactdoos
 - enkele wandcontactdoos
 - aansluiting plafondarmatuur
 - aansluiting wandarmatuur
 - bedrukker
 - rookmelder (optisch)
 - aansluiting televisie boos
 - aansluiting telefoon loos
 - Phermodat
 - wandarmatuur met dag en nachtsensor t/v entree woning Type armatuur rtd
 - wandarmatuur met bewegingssensor op achterpad van sommige bergingen Type armatuur rtd
 - beweging
 - wandarmatuur op schakelaar t/v achtergevel van woning Type armatuur rtd



SMIT'S BOUWBEDRIJF BV

Parallelweg 8 | Postbus 456 | 1940 AL BEVERWIJK | t 020-4810000 | e info@smitbouwbedrijf.nl | www.smitbouwbedrijf.nl

Project	: Woningen Waterrijk Boskoop	
Onderwerp	: Contracttekening	Woningtype : Gs, Hs
Bouwnrs.	: 250 - 251	Contract : bouwnr.
Tekening	: WB-250-KAO-09	Datum : 30-01-2020

WAARBEREIKING
Deze contracttekening maakt onbetwistbaar deel uit van de technische omschrijving F 0101 24 01
d.d. 01-02-2020 en de gestelde koop-aanbestedingsvoorwaarden voor het bij 'contract' genoemde
bouwnummer in het project Waterrijk Boskoop.

Getekend vankipper : _____ Getekend koper : _____

DISCLAIMER
De op deze tekening aangegeven maten berouwen de nauwkeurigheid, maar er kunnen geen rechten aan worden
ontleend. De tekening en plaatswijzing van alle installatievoorwaarden voor zowel aangegeven als deze
tekening is indicatief, er kunnen geen rechten aan worden ontleend.