

Woningtype MA
bnr. 238

Woningtype MA-sp
bnr. 237

Woningtype MA
bnr. 236

Woningtype MA-sp
bnr. 235

2e verdieping



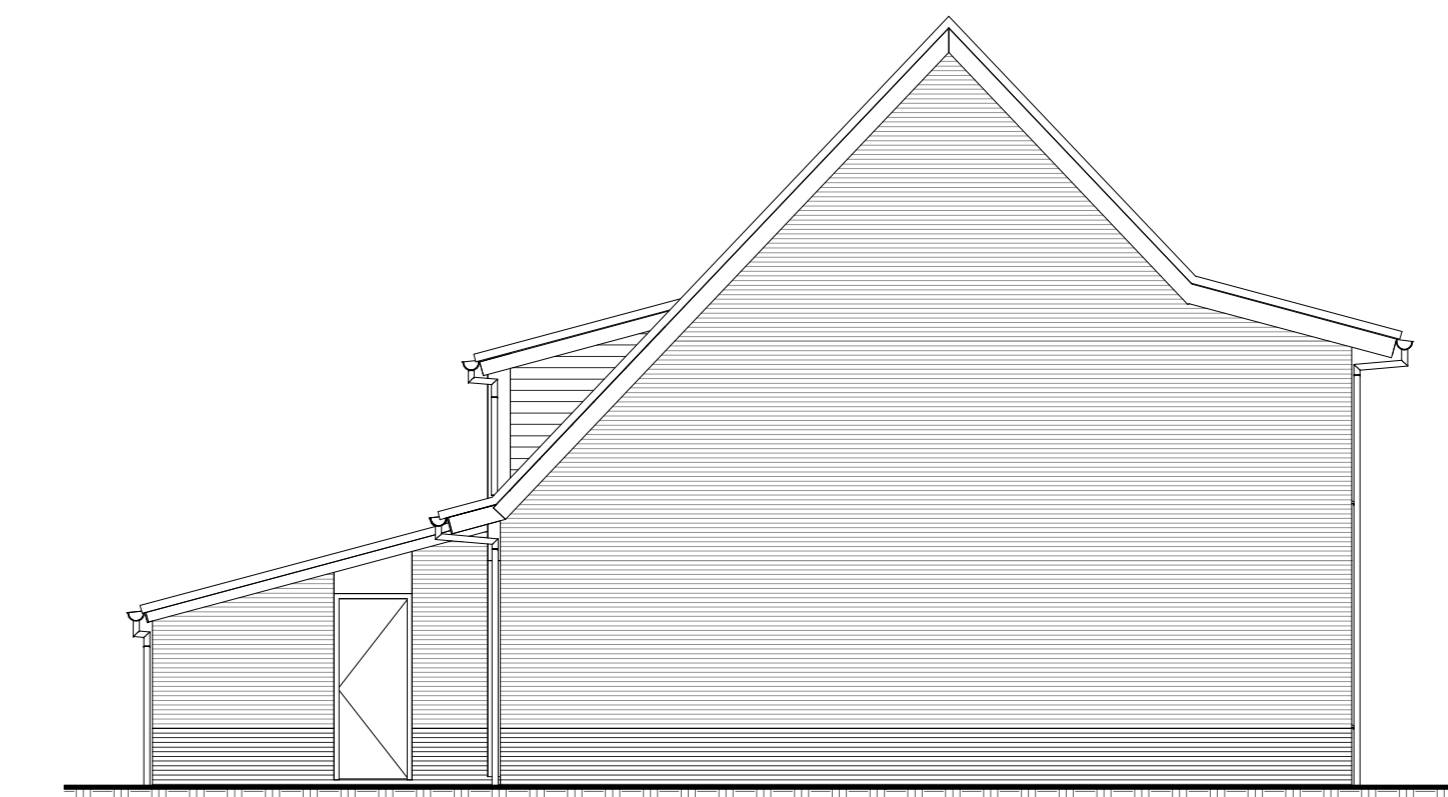
Woningtype MA
bnr. 238

Woningtype MA-sp
bnr. 237

Woningtype MA
bnr. 236

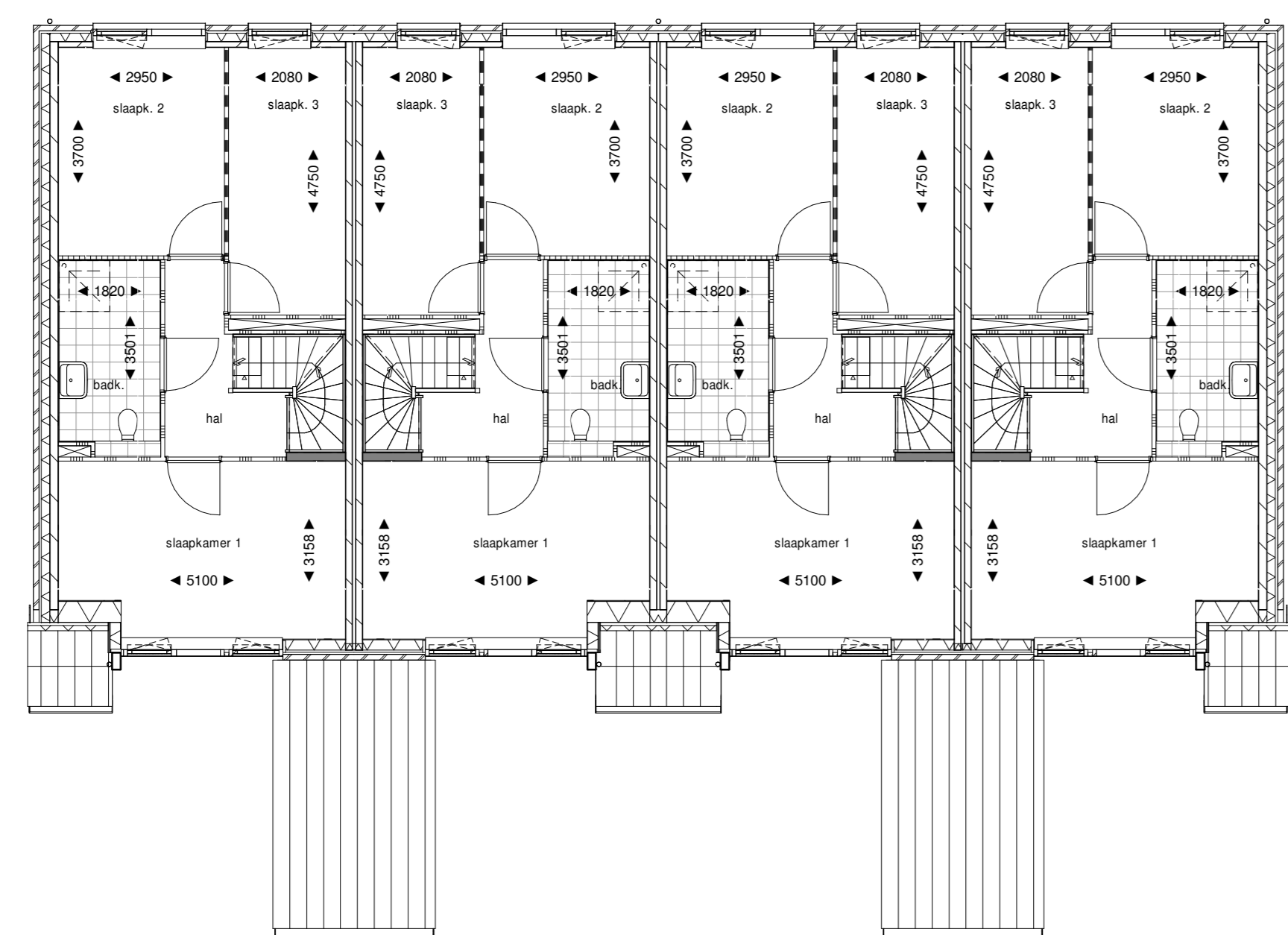
Woningtype MA-sp
bnr. 235

Voorgevel



Woningtype MA-sp
bnr. 235

Rechtergevel



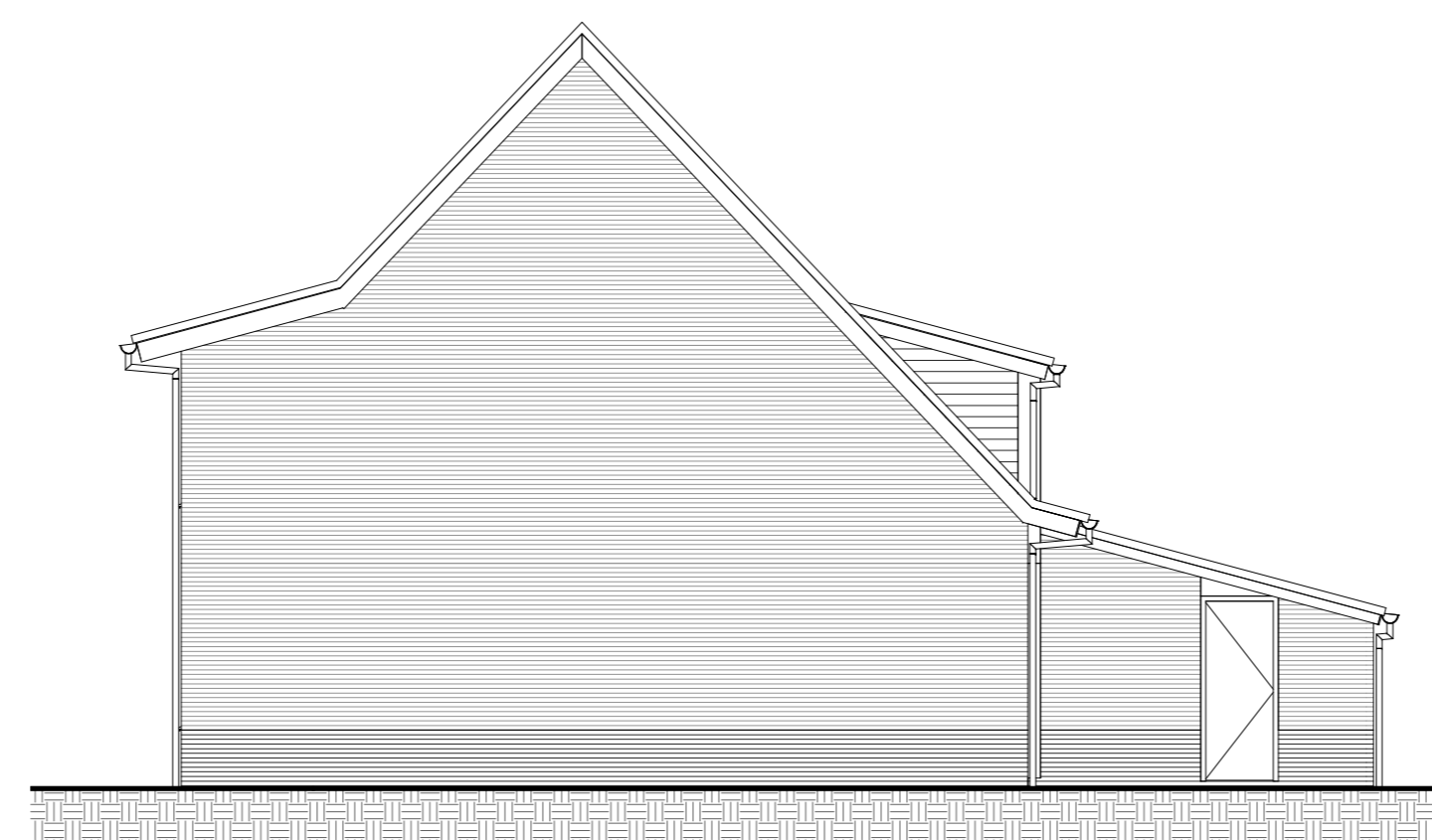
Woningtype MA
bnr. 238

Woningtype MA-sp
bnr. 237

Woningtype MA
bnr. 236

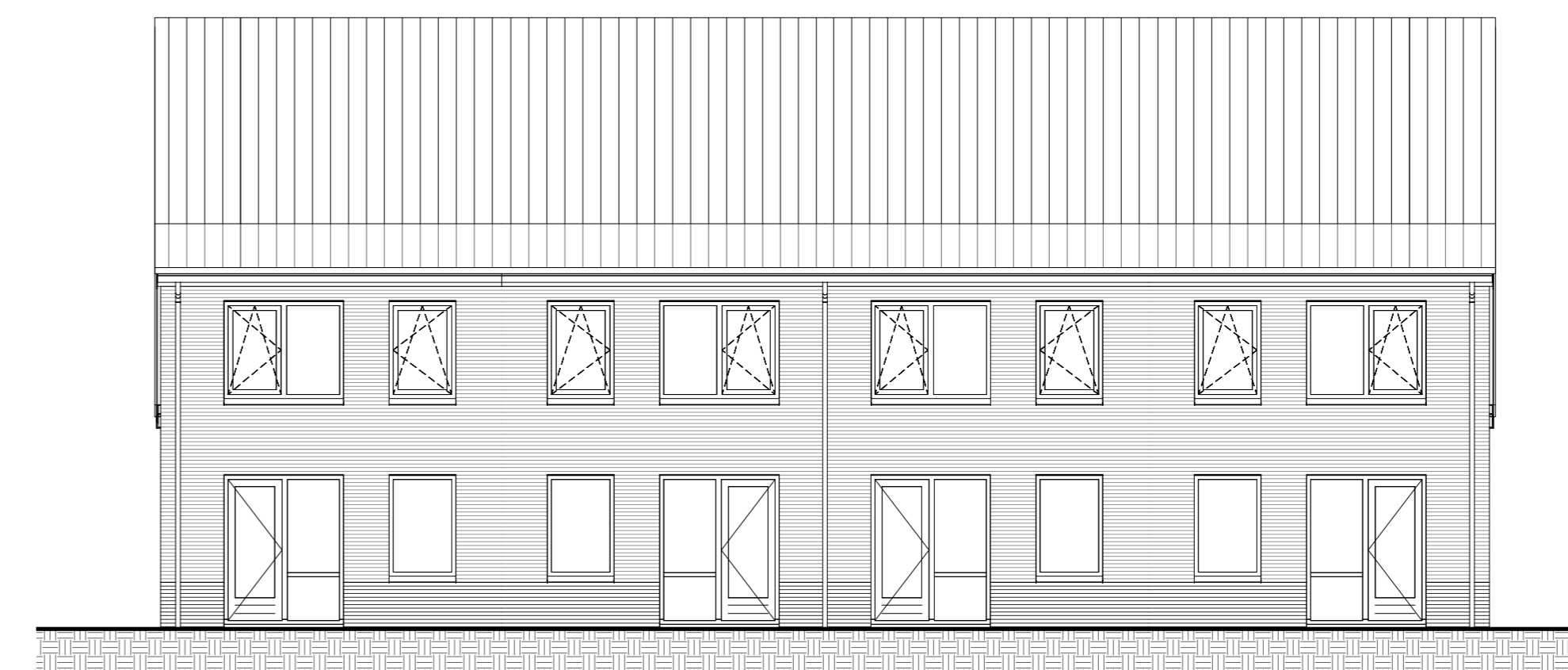
Woningtype MA-sp
bnr. 235

1e verdieping



Woningtype MA
bnr. 238

Linkergevel



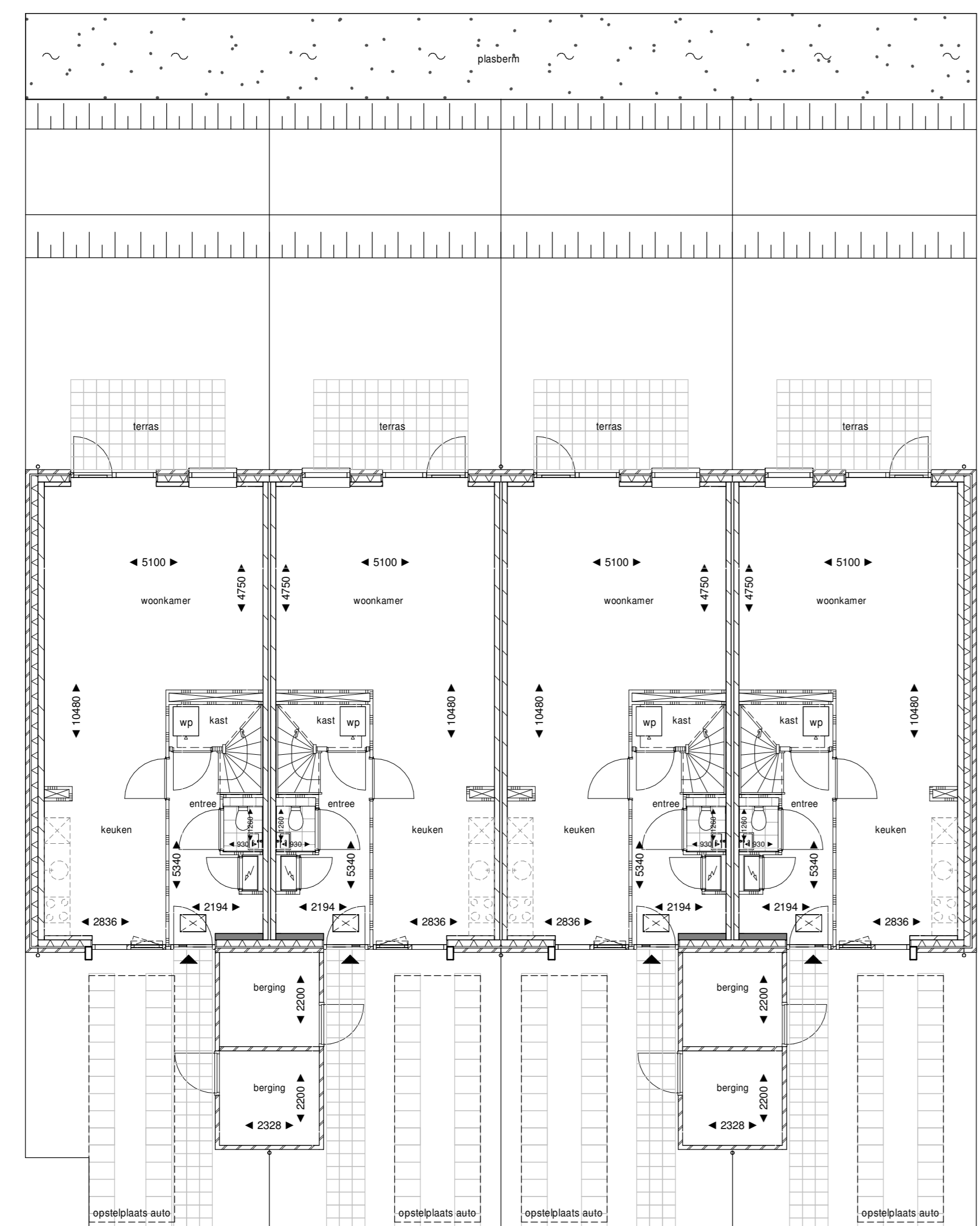
Woningtype MA-sp
bnr. 235

Woningtype MA
bnr. 236

Woningtype MA-sp
bnr. 237

Woningtype MA
bnr. 238

Achtergevel



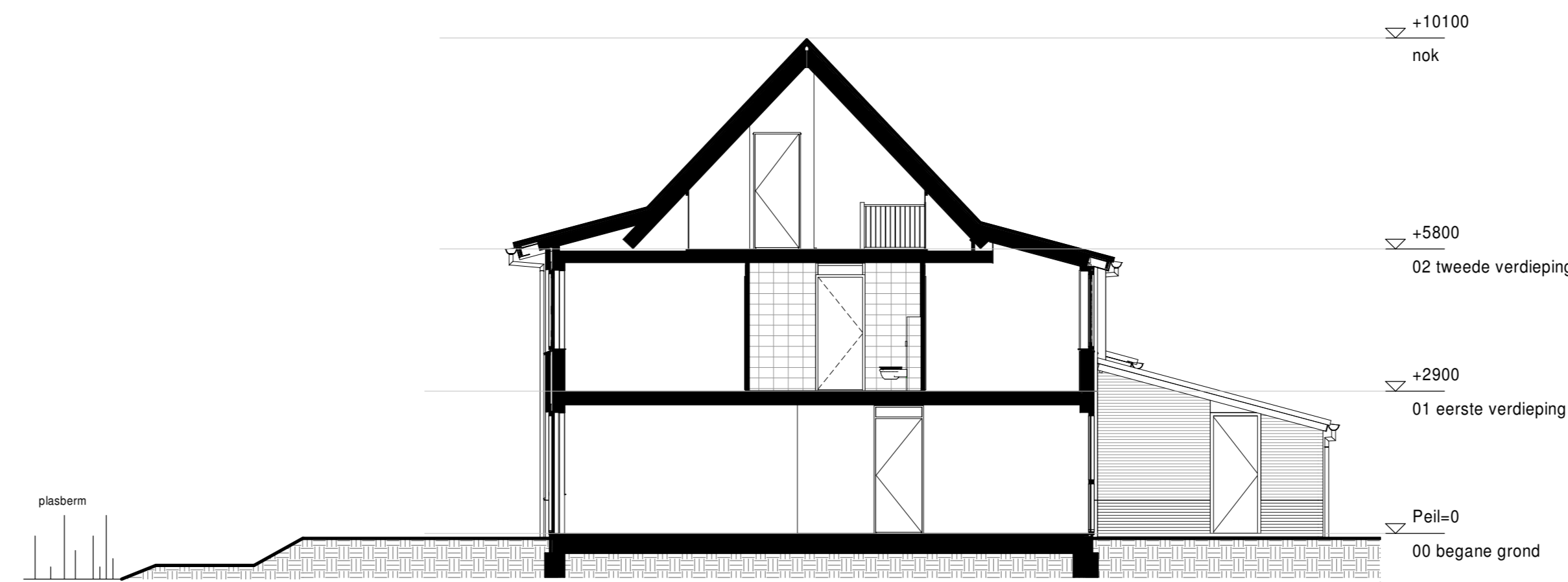
Woningtype MA
bnr. 238

Woningtype MA-sp
bnr. 237

Woningtype MA
bnr. 236

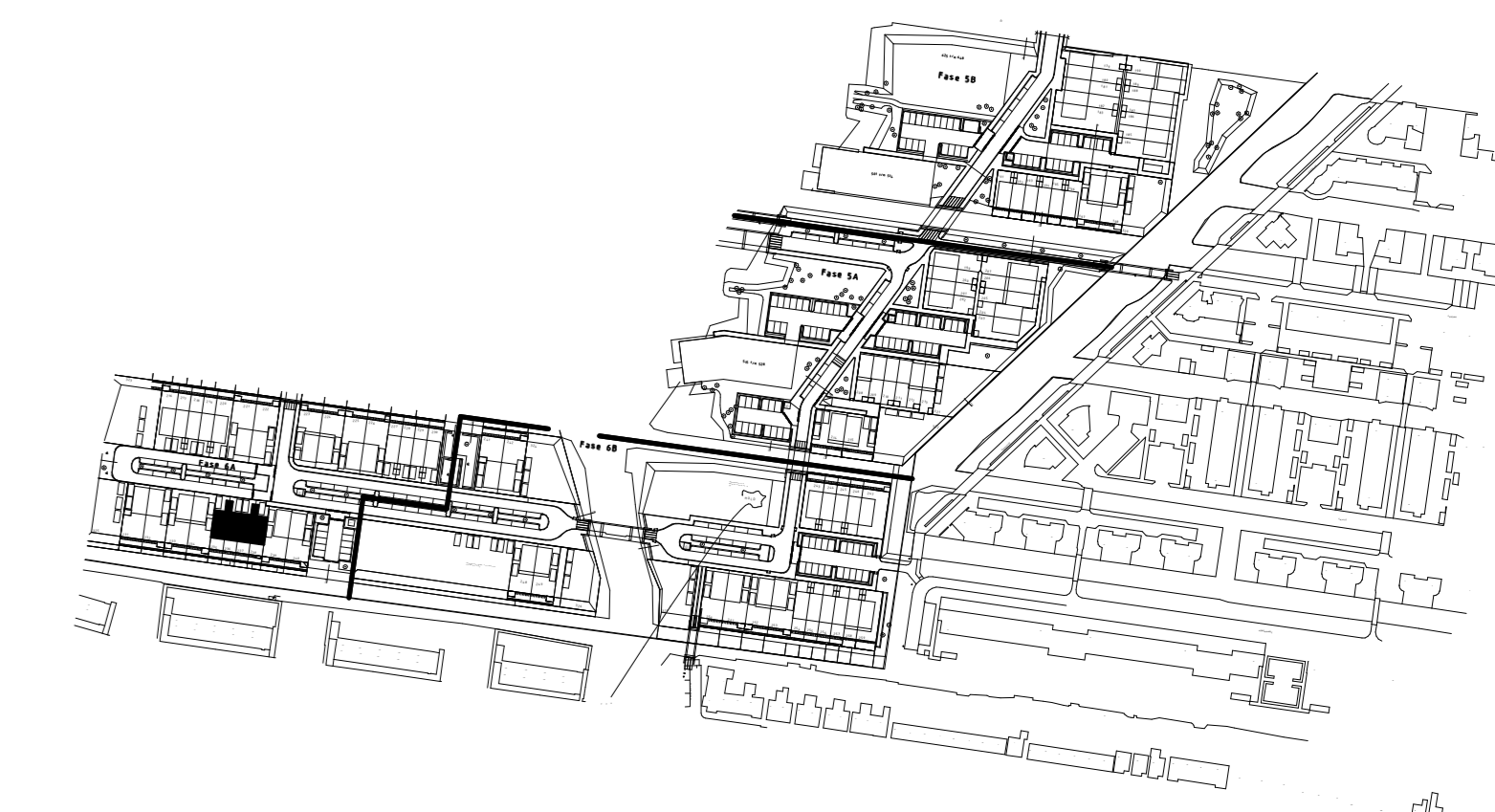
Woningtype MA-sp
bnr. 235

begane grond



Woningtype MA
bnr. 236

Doorsnede A-A



SMIT'S BOUWBEDRIJF BV

Parallelweg 8 | Postbus 456 | 11940 AL BEVERWIJK | t: 020-4812000 | e: info@smitbouwbedrijf.nl | www.smitbouwbedrijf.nl

| | | |
|-----------|------------------------------|------------------------|
| Project | : Woningen Waterrijk Boskoop | |
| Onderwerp | : Verkooptekening | Woningtype : MA, MA-sp |
| Bouwnrs. | : 235 t/m 238 | Contract : bouwnr. |
| Tekening | : B9.235 | Datum : 30-01-2020 |

Getekend verkoper : _____ Getekend koper : _____

DISCLAIMER
De op deze tekening aangegeven maten beruhen op de werkelijkheid, maar er kunnen geen rechten aan worden ontleend. De maatvoering en plaatsbepaling van alle installatievoorzieningen voor zover aangegeven op deze tekening is indicatief, er kunnen geen rechten aan worden ontleend.